

## Contact :

Perrical 46600 Creysse  
05.65.32.22.22

[station.creysse@wanadoo.fr](mailto:station.creysse@wanadoo.fr)

## Rédacteur :

Eloïse TRANCHAND

## Dispositif

### 5 Parcelles :

2 à la Station de Creysse  
3 chez des producteurs de  
- Creysse  
- Baladou  
- St-Denis-Lès-Martel

### Répétitions :

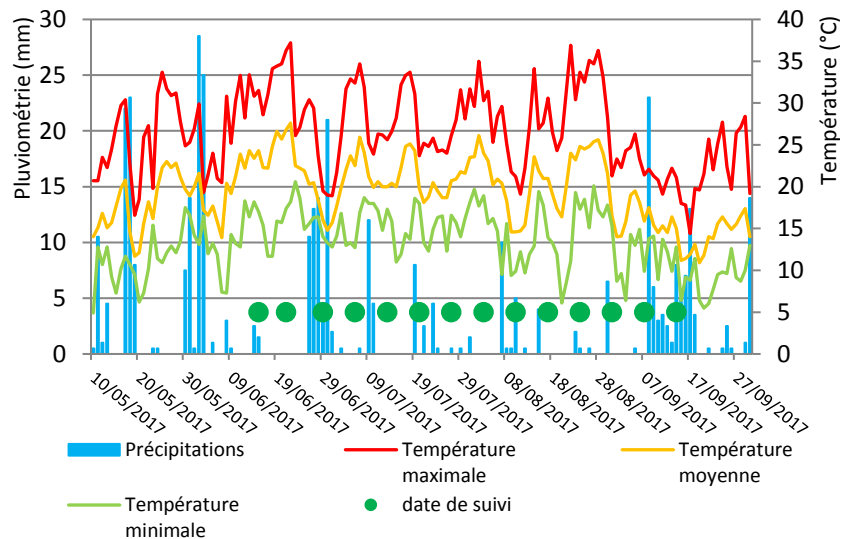
Suivi de 4 arbres/parcelle et  
5 bouquets de noix/arbre

### Observations :

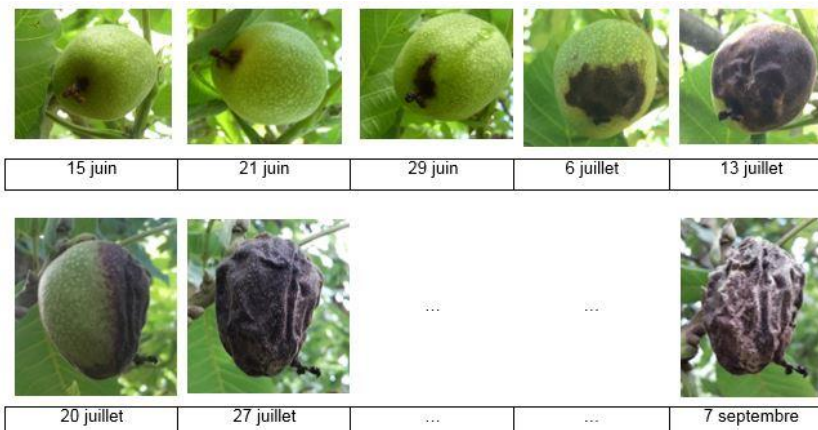
Suivi photographique  
hebdomadaire de juin à la  
récolte.

## Suivis des symptômes de noix nécrosées et causalité

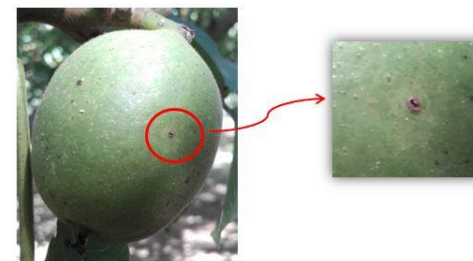
Quatorze semaines de suivi ont été réalisées ce qui représente plusieurs milliers de photos pour les cinq parcelles. Les semaines de suivi ont été placées sur la figure ci-dessous, en parallèle des conditions climatiques enregistrées à la Station de Creysse. Ainsi nous pouvons voir que le printemps et l'été ont été plutôt chauds et humides.



La figure ci-après est un exemple de ce qui a été obtenu en cours d'année sur l'évolution des nécroses sur une noix. Dans ce cas, la noix présente les sporulations caractéristiques de *Colletotrichum* en fin de saison (photo du 07/09/2017). La nécrose initiale est une toute petite tache à l'apex de la noix qui commence à être visible à partir du 15 juin puis évolue progressivement. Le développement de la nécrose est peu rapide entre le 15 juin et le 29 juin. Les conditions sèches et fraîches de cette période peuvent expliquer cette progression ralentie. Les pluies de fin juin et régulières sur juillet/aout ainsi que la hausse des températures semblent avoir participé à la rapide colonisation du champignon dans le brou après le 29 juin.



L'observation des fruits artificiellement blessés n'a pas permis de valider l'hypothèse de blessure comme porte d'entrée pour *Colletotrichum* sp. Aucune nécrose ne se développe à partir des blessures infligées, elles semblent même avoir cicatrisées.



Ce deuxième suivi confirme que l'arrivée du champignon se produit après une nécrose de bactériose ou autre agent pathogène. Les noix blessées volontairement n'ont pas développé de symptômes de *Colletotrichum*. Le suivi photo a permis d'élaborer une fiche technique sur la reconnaissance des symptômes de *Colletotrichum*.